



SISTEMA DOPPIA PARETE ARIA INOX E RAME

Il Sistema Doppia Parete Aria è un prodotto coibentato con intercapedine d'aria statica (10 mm interspazio), parete interna in acciaio inox AISI 316 L, parete esterna in acciaio inox AISI 304, oppure rame naturale o verniciato su tinta RAL. E' un sistema semplice, comodo e sicuro. La camera d'aria tra le due pareti del sistema garantisce un'ottima resistenza termica a medie ed alte temperature - massimo 600° C. Giunzione meccanica con collare di bloccaggio e guarnizione di tenuta, pratico e compatibile con tutta l'intera linea De Marinis. Il Sistema Doppia Parete Aria è idoneo per caldaie convenzionali od a condensazione, ma anche cappe cucina e stufette a pellet con pressione massima di



200 Pa e temperature di esercizio sino a 600° C - senza guarnizione di tenuta. La vasta gamma di elementi del sistema permette svariate soluzioni e se necessario si possono realizzare anche elementi su misura e personalizzati che verranno certificati e garantiti come il resto della linea. **La garanzia del prodotto è 10 anni**, 5 volte tanto quanto previsto dalla normativa europea. Si utilizza per fumi umidi e basse temperature - tipici dei generatori a condensazione - o secchi ad alte temperature - ad esempio caldaie convenzionali o stufe a pellet, per pressioni positive o tiraggio naturale. Risolve problemi di ingombro del sistema fumario, mantenendo l'impianto in sicurezza grazie anche alla saldatura superiore tra le pareti che non permette distaccamenti o disassamenti delle due pareti. **Come si installa:** Giunzione femmina della parete interna verso la sommità, unire quindi l'elemento con la parete interna maschio verso il generatore e serrare con il collare di bloccaggio. Il servizio tecnico interno è a disposizione per fornire assistenza con schemi di montaggio per ogni cantiere.

Inox Rame Verniciato RAL



Finitura esterna



Guarnizione a corredo T200 di colore nero

Il Sistema Doppia Parete Aria deve essere installato da personale qualificato; prima di ogni installazione si raccomanda di togliere l'alimentazione elettrica dal generatore. Seguire scrupolosamente le istruzioni di montaggio ed il libretto d'uso. Accertarsi che durante l'installazione la guarnizione non esca dalla propria sede e ci si raccomanda di non utilizzare lubrificanti, ma solo prodotti specifici come la **scivolina**. Per qualsiasi altra informazione consultare la scheda tecnica o contattare l'ufficio competente. Ci si raccomanda di svolgere una corretta manutenzione ordinaria ed una accurata pulizia periodica dell'impianto.

Normativa

Marcatura prodotto CE secondo normativa europea EN 1856-1:2009

Designazione

T200-P1W-V2-L50040/050-O40

sistema fumario/canale da fumo resistente sino a 200 Pa con fumi umidi

T600-N1-W-V2-L50040/050-G300

sistema fumario alte temperature, fumi umidi o secchi in depressione

Materiale

Acciaio inox AISI 316 L BA (EN 1.4404) parete interna

Acciaio inox AISI 304 BA (EN 1.4301) o rame naturale parete esterna

Campi di utilizzo

Sistemi Fumari metallici modulari (condotti, canali da fumo, camini metallici esalazioni aria) asserviti a generatori di calore di tipo atmosferico, pressurizzato, ad aria soffiata, convenzionali o a condensazione, cappe cucina per uso domestico o industriale, stufe a legna, caminetti o stufe a pellet.

Applicazioni

Installazione esterna o interna

Limitazioni

Non utilizzare per campi applicativi differenti da quelli citati. Non idonei per ambienti con presenza di vapori alogeni (lavanderie, stирerіe, etc...); rivolgersi all'ufficio tecnico.

Diametri

Interno 130-160-180-200-250; esterno 150-180-200-220-270

Garanzia

10 anni



Lineare h 1000 mm



Ø i	Ø e	CODICE
130	150	DPAL1000130
160	180	DPAL1000160
180	200	DPAL1000180
200	220	DPAL1000200
250	270	DPAL1000250

Lineare h 500 mm



Ø i	Ø e	CODICE
130	150	DPAL500130
160	180	DPAL500160
180	200	DPAL500180
200	220	DPAL500200
250	270	DPAL500250

Lineare h 250 mm



Ø i	Ø e	CODICE
130	150	DPAL250130
160	180	DPAL250160
180	200	DPAL250180
200	220	DPAL250200
250	270	DPAL250250

Telescopico da 260 da 345 mm



Ø i	Ø e	CODICE
130	150	DPAT130
160	180	DPAT160
180	200	DPAT180
200	220	DPAT200
250	270	DPAT250

Ispezione per combustibili gassosi



Ø i	Ø e	CODICE
130	150	DPAI130
160	180	DPAI160
180	200	DPAI180
200	220	DPAI200
250	270	DPAI250

Temperature d'esercizio sino a 200° C e pressione positiva sino a 200 Pa.

Prelievo controllo fumi ad 1 foro



Ø i	Ø e	CODICE
130	150	DPAPF1F130
160	180	DPAPF1F160
180	200	DPAPF1F180
200	220	DPAPF1F200
250	270	DPAPF1F250

Su richiesta è possibile realizzare il prelievo per il controllo dei fumi con due fori.

Raccordo T 90 uscita doppia parete



Ø i	Ø e	CODICE
130	150	DPAT90130D
160	180	DPAT90160D
180	200	DPAT90180D
200	220	DPAT90200D
250	270	DPAT90250D

Su richiesta è possibile realizzare il raccordo T 90 con uscita mono parete Maschio. I diametri ed i prezzi rimangono invariati.

Raccordo T 90 ridotto monoflusso 080 M



Ø i	Ø e	CODICE
130	150	DPAT90R130080
160	180	DPAT90R160080
180	200	DPAT90R180080
200	220	DPAT90R200080
250	270	DPAT90R250080

Ø 130/150 disponibile a magazzino, altri Ø su richiesta.
Ø 080/100 e 100/120 vedere ISO 10 a pag. 46

Serranda di taratura e regolazione tiraggio



Ø i	Ø e	CODICE
130	150	MPRT130
160	180	MPRT160
180	200	MPRT180
200	220	MPRT200
250	270	MPRT250

L'elemento è in mono parete femmina. Innesso solo su MONO maschio.

Elemento per apertura di compensazione



Ø i	Ø e	CODICE
130	150	DPATC130
160	180	DPATC160
180	200	DPATC180
200	220	DPATC200
250	270	DPATC250

Si installa alla base del sistema collettivo - UNI 10641, EN 13384-2 - nel caso le utenze siano più di 6.

Supporto solaio



Ø i	Ø e	CODICE
130	150	DPASS130
160	180	DPASS160
180	200	DPASS180
200	220	DPASS200
250	270	DPASS250

L'elemento, se abbinato alla coppia di alette, diventa supporto murale.

Base di partenza c/scarico condensa laterale



Ø i	Ø e	CODICE
130	150	DPABPS130
160	180	DPABPS160
180	200	DPABPS180
200	220	DPABPS200
250	270	DPABPS250

Base di partenza c/scarico condensa centrale



Ø i	Ø e	CODICE
130	150	DPABPSV130
160	180	DPABPSV160
180	200	DPABPSV180
200	220	DPABPSV200
250	270	DPABPSV250

Coppia di alette



Ø i	Ø e	CODICE
130	150	ACA150
160	180	ACA180
180	200	ACA200
200	220	ACA220
250	270	ACA270

Le alette, se abbinata al supporto solaio, trasformano quest'ultimo in supporto murale.

Coppia di supporti per base di partenza



Ø i	Ø e	CODICE
130	150	ACAB150
160	180	ACAB180
180	200	ACAB200
200	220	ACAB220
250	270	ACAB270

Tappo scarico condensa centrale



Ø i	Ø e	CODICE
130	150	DPATS130
160	180	DPATS160
180	200	DPATS180
200	220	DPATS200
250	270	DPATS250

Ø 130/150 disponibile a magazzino, altri Ø su richiesta.
Ø 080/100 e 100/120 vedere ISO 10 a pag. 46

Tappo scarico condensa laterale



Ø i	Ø e	CODICE
130	150	DPATML130
160	180	DPATML160
180	200	DPATML180
200	220	DPATML200
250	270	DPATML250

Di solito utilizzato per chiudere collettori di collegamento per più di un generatore di calore.

Accessori scarico condensa



CODICE	mt
ATSC5020	50
ATSC20	1

CODICE

APG34F

CODICE

ATC34F

CODICE

PSIF

Gomito 05°



Ø i	Ø e	CODICE
130	150	DPAG05130
160	180	DPAG05160
180	200	DPAG05180
200	220	DPAG05200
250	270	DPAG05250

Gomito 15°



Ø i	Ø e	CODICE
130	150	DPAG15130
160	180	DPAG15160
180	200	DPAG15180
200	220	DPAG15200
250	270	DPAG15250

Gomito 30°



Ø i	Ø e	CODICE
130	150	DPAG30130
160	180	DPAG30160
180	200	DPAG30180
200	220	DPAG30200
250	270	DPAG30250

Gomito 45°



Ø i	Ø e	CODICE
130	150	DPAG45130
160	180	DPAG45160
180	200	DPAG45180
200	220	DPAG45200
250	270	DPAG45250

Gomito 90°



Ø i	Ø e	CODICE
130	150	DPAG90130
160	180	DPAG90160
180	200	DPAG90180
200	220	DPAG90200
250	270	DPAG90250

Adattatore monoparete



Ø i	Ø e	CODICE
130	150	DPAAM130
160	180	DPAAM160
180	200	DPAAM180
200	220	DPAAM200
250	270	DPAAM250

Ø 130/150 disponibile a magazzino, altri Ø su richiesta.
Ø 080/100 e 100/120 vedere ISO 10 a pag. 46

Adattatore monoparete F



Ø i	Ø e	CODICE
130	150	DPAAM130F
160	180	DPAAM160F
180	200	DPAAM180F
200	220	DPAAM200F
200	220	DPAAM250F

Adattatore monoparete superiore



Ø i	Ø e	CODICE
130	150	DPAAMS130
160	180	DPAAMS160
180	200	DPAAMS180
200	220	DPAAMS200
250	270	DPAAMS250

Aumento



CODICE
DPAASØi-1160
DPAASØi-1180
DPAASØi-1200
DPAASØi-1250

Øi-1 = DIAMETRO INTERNO MINORE
 Øi-2 = DIAMETRO INTERNO MAGGIORE (già indicato nel codice)
 Per comporre il codice si deve inserire il Øi-1

Riduzione



CODICE
DPARS160Øi-2
DPARS180Øi-2
DPARS200Øi-2
DPARS250Øi-2

Øi-1 = DIAMETRO INTERNO MAGGIORE (già indicato nel codice)
 Øi-2 = DIAMETRO INTERNO MINORE
 Per comporre il codice si deve inserire il Øi-2

Terminale parapoggia



Ø i	Ø e	CODICE
130	150	DPATP130
160	180	DPATP160
180	200	DPATP180
200	220	DPATP200
250	270	DPATP250

Terminale antiriflusso



Ø i	Ø e	CODICE
130	150	DPATAR130
160	180	DPATAR160
180	200	DPATAR180
200	220	DPATAR200
250	270	DPATAR250

Terminale tronco cono



Ø i	Ø e	CODICE
130	150	DPATTC130
160	180	DPATTC160
180	200	DPATTC180
200	220	DPATTC200
250	270	DPATTC250

Collare con tassello



Ø i	Ø e	CODICE
130	150	ACT150
160	180	ACT180
180	200	ACT200
200	220	ACT220

Ø 130/150 disponibile a magazzino, altri Ø su richiesta.
 Ø 080/100 e 100/120 vedere ISO 10 a pag. 46

Collare di fissaggio regolabile da 4 a 8 cm



Ø i	Ø e	CODICE
130	150	ACL150
160	180	ACL180
180	200	ACL200
200	220	ACL220
250	270	ACL270

Prolunga per collare di fissaggio



cm	CODICE
10	AP10
20	AP20
30	AP30

Supporto per cavedio



Ø i	Ø e	CODICE
130	150	ASC150
160	180	ASC180
180	200	ASC200
200	220	ASC220

Fino ad esaurimento.

Fascetta di serraggio



Ø i	Ø e	CODICE
130	150	AFS150
160	180	AFS180
180	200	AFS200
200	220	AFS220

Bulloneria

Tassello acciaio



Ø mm	CODICE
6	ATI06
8	ATI08
10	ATI10

Rondella piatta inox



Ø mm	CODICE
6	ARI06
8	ARI08
10	ARI10

Vite inox



Ø mm	CODICE
6	AVI7006
8	AVI7008
10	AVI7010

Dado esagonale inox



Ø mm	CODICE
6	ADI06
8	ADI08
10	ADI10

Barra filettata inox



Ø mm	CODICE
6	ABI06
8	ABI08
10	ABI10

Tondino per cappotto



Ø mm	Lmm	CODICE
16	1000	ATC16

Fascetta di serraggio H 30 mm



Ø i	Ø e	CODICE
130	150	AFSH150
160	180	AFSH180
180	200	AFSH200
200	220	AFSH220
250	270	AFSH270

Fascetta cavi tiranti



Ø i	Ø e	CODICE
130	150	AFCT150
160	180	AFCT180
180	200	AFCT200
200	220	AFCT220
250	270	AFCT270

Ø 130/150 disponibile a magazzino, altri Ø su richiesta.
Ø 080/100 e 100/120 vedere ISO 10 a pag. 46

Rosone copriforo



Ø i	Ø e	CODICE
130	150	AROSON150
160	180	AROSON180
180	200	AROSON200
200	220	AROSON220
250	270	AROSON270

Rosone tondo in due pezzi



Ø i	Ø e	CODICE
130	150	ART150
160	180	ART180
180	200	ART200
200	220	ART220
250	270	ART270

Rosone quadrato in due pezzi



Ø i	Ø e	CODICE
130	150	ARQ150
160	180	ARQ180
180	200	ARQ200
200	220	ARQ220
250	270	ARQ270

Accessori per Terminali

Cavo acciaio



Ø mm	CODICE
3	ACO3

Morsetto in acciaio per cavo da 4:6



CODICE
AM6

Tenditore a due occhi in acciaio



Ø mm	CODICE
6	AT26

Passacavo in acciaio



CODICE
APC3

Faldale inclinato 5°-25° inox base piombo



Ø i	Ø e	CODICE
130	150	AFIP25150
160	180	AFIP25180
180	200	AFIP25200
200	220	AFIP25220
250	270	AFIP25270

Il faldale deve essere abbinato al collare antintemperie ACAI...

Faldale inclinato 5°-25° inox base alluminio



Ø i	Ø e	CODICE
130	150	AFI25150
160	180	AFI25180
180	200	AFI25200
200	220	AFI25220
250	270	AFI25270

Il faldale deve essere abbinato al collare antintemperie ACAI...

Faldale piano inox base alluminio



Ø i	Ø e	CODICE
130	150	AFP150
160	180	AFP180
180	200	AFP200
200	220	AFP220
250	270	AFP270

Il faldale deve essere abbinato al collare antintemperie ACAI...

Ø 130/150 disponibile a magazzino, altri Ø su richiesta.
Ø 080/100 e 100/120 vedere ISO 10 a pag. 46

Collare antitemperie



Ø i	Ø e	CODICE
130	150	ACAI150
160	180	ACAI180
180	200	ACAI200
200	220	ACAI220
250	270	ACAI270

Il collare antitemperie deve essere abbinato al faldale AF...

Guarnizione di tenuta siliconica



Ø i	Ø e	CODICE
130	150	AGSR130
160	180	AGSR160
180	200	AGSR180
200	220	AGSR200
250	270	AGSR250

Sportello per nicchia zincato



CODICE

ASNI

Targa dati impianto



0541 658442

CE

0407

Targa dati impianto

Denominazione EN 11071 - EN 14471: _____

Diametro nominale interno: _____ (mm)

Distanza materiali combustibili: _____ [← →] 

Installatore:
(Timbro, nome, indirizzo)
Data installazione: _____

CODICE

ATI

La targhetta è obbligatoria ad ogni installazione completa di un sistema fumario.

Scivolante



CODICE

ASCI

Grasso adatto per agevolare l'innesto degli elementi. Si raccomanda di non utilizzare altri prodotti lubrificanti.

Lineare h 1000 mm



Ø i	Ø e	CODICE
130	150	DPARL1000130
160	180	DPARL1000160
180	200	DPARL1000180
200	220	DPARL1000200
250	270	DPARL1000250

Lineare h 500 mm



Ø i	Ø e	CODICE
130	150	DPARL500130
160	180	DPARL500160
180	200	DPARL500180
200	220	DPARL500200
250	270	DPARL500250

Lineare h 250 mm



Ø i	Ø e	CODICE
130	150	DPARL250130
160	180	DPARL250160
180	200	DPARL250180
200	220	DPARL250200
250	270	DPARL250250

Telescopico da 260 da 345 mm



Ø i	Ø e	CODICE
130	150	DPART130
160	180	DPART160
180	200	DPART180
200	220	DPART200
250	270	DPART250

Ispezione per combustibili gassosi



Ø i	Ø e	CODICE
130	150	DPARI130
160	180	DPARI160
180	200	DPARI180
200	220	DPARI200
250	270	DPARI250

Temperature d'esercizio sino a 200° C e pressione positiva sino a 200 Pa.

Prelievo controllo fumi ad 1 foro



Ø i	Ø e	CODICE
130	150	DPARPF1F130
160	180	DPARPF1F160
180	200	DPARPF1F180
200	220	DPARPF1F200
250	270	DPARPF1F250

Su richiesta si può avere il prelievo per il controllo dei fumi, con due fori.

Raccordo T 90 uscita doppia parete



Ø i	Ø e	CODICE
130	150	DPART90130D
160	180	DPART90160D
180	200	DPART90180D
200	220	DPART90200D
250	270	DPART90250D

Su richiesta è possibile realizzare il raccordo T 90 con uscita mono parete Maschio. I diametri ed i prezzi rimangono invariati.

Raccordo T 90 ridotto monoflusso 080 M



Ø i	Ø e	CODICE
130	150	DPART90R130080
160	180	DPART90R160080
180	200	DPART90R180080
200	220	DPART90R200080
250	270	DPART90R250080

Tutti i Ø su richiesta.

Ø 080/100 e 100/120 vedere ISO 10 a pag. 46

Serranda di taratura e regolazione tiraggio



Ø i	Ø e	CODICE
130	150	MPRT130
160	180	MPRT160
180	200	MPRT180
200	220	MPRT200
250	270	MPRT250

L'elemento è in mono parete femmina INOX. Innesto solo su MONO maschio.

Elemento per apertura di compensazione



Ø i	Ø e	CODICE
130	150	DPARTC130
160	180	DPARTC160
180	200	DPARTC180
200	220	DPARTC200
250	270	DPARTC250

Si installa alla base del sistema collettivo - UNI 10641, EN 13384-2 - nel caso le utenze siano più di 6.

Supporto solaio



Ø i	Ø e	CODICE
130	150	DPARSS130
160	180	DPARSS160
180	200	DPARSS180
200	220	DPARSS200
250	270	DPARSS250

L'elemento, se abbinato alla coppia di alette, diventa supporto murale.

Base di partenza c/scarico condensa laterale



Ø i	Ø e	CODICE
130	150	DPARBPS130
160	180	DPARBPS160
180	200	DPARBPS180
200	220	DPARBPS200
250	270	DPARBPS250

Base di partenza c/scarico condensa centrale



Ø i	Ø e	CODICE
130	150	DPARBPSV130
160	180	DPARBPSV160
180	200	DPARBPSV180
200	220	DPARBPSV200
250	270	DPARBPSV250

Coppia di alette



Ø i	Ø e	CODICE
130	150	ARCA150
160	180	ARCA180
180	200	ARCA200
200	220	ARCA220
250	270	ARCA270

Le alette, se abbinato al supporto solaio, trasformano quest'ultimo in supporto murale.

Coppia di supporti per base di partenza



Ø i	Ø e	CODICE
130	150	ARCAB150
160	180	ARCAB180
180	200	ARCAB200
200	220	ARCAB220
250	270	ARCAB270

Tappo scarico condensa centrale



Ø i	Ø e	CODICE
130	150	DPARTS130
160	180	DPARTS160
180	200	DPARTS180
200	220	DPARTS200
250	270	DPARTS250

Tutti i Ø su richiesta.

Ø 080/100 e 100/120 vedere ISO 10 a pag. 46

Tappo scarico condensa laterale



Ø i	Ø e	CODICE
130	150	DPARTML130
160	180	DPARTML160
180	200	DPARTML180
200	220	DPARTML200
250	270	DPARTML250

Di solito utilizzato per chiudere collettori di collegamento per più di un generatore di calore.

Accessori scarico condensa



CODICE	mt
ATSC5020	50
ATSC20	1

CODICE

APG34F

CODICE

ATC34F

CODICE

PSIF

Gomito 05°



Ø i	Ø e	CODICE
130	150	DPARG05130
160	180	DPARG05160
180	200	DPARG05180
200	220	DPARG05200
250	270	DPARG05250

Gomito 15°



Ø i	Ø e	CODICE
130	150	DPARG15130
160	180	DPARG15160
180	200	DPARG15180
200	220	DPARG15200
250	270	DPARG15250

Gomito 30°



Ø i	Ø e	CODICE
130	150	DPARG30130
160	180	DPARG30160
180	200	DPARG30180
200	220	DPARG30200
250	270	DPARG30250

Gomito 45°



Ø i	Ø e	CODICE
130	150	DPARG45130
160	180	DPARG45160
180	200	DPARG45180
200	220	DPARG45200
250	270	DPARG45250

Gomito 90°



Ø i	Ø e	CODICE
130	150	DPARG90130
160	180	DPARG90160
180	200	DPARG90180
200	220	DPARG90200
250	270	DPARG90250

Adattatore monoparete



Ø i	Ø e	CODICE
130	150	DPARAM130
160	180	DPARAM160
180	200	DPARAM180
200	220	DPARAM200
250	270	DPARAM250

Tutti i Ø su richiesta.

Ø 080/100 e 100/120 vedere ISO 10 a pag. 46

Adattatore monoparete superiore



Ø i	Ø e	CODICE
130	150	DPARAMS130
160	180	DPARAMS160
180	200	DPARAMS180
200	220	DPARAMS200
250	270	DPARAMS250

Aumento



CODICE
DPARASØi-1160
DPARASØi-1180
DPARASØi-1200
DPARASØi-1250

Øi-1 = DIAMETRO INTERNO MINORE
 Øi-2 = DIAMETRO INTERNO MAGGIORE (già indicato nel codice)
 Per comporre il codice si deve inserire il Øi-1

Riduzione



CODICE
DPARRS160Øi-2
DPARRS180Øi-2
DPARRS200Øi-2
DPARRS250Øi-2

Øi-1 = DIAMETRO INTERNO MAGGIORE (già indicato nel codice)
 Øi-2 = DIAMETRO INTERNO MINORE
 Per comporre il codice si deve inserire il Øi-2

Terminale parapoggia



Ø i	Ø e	CODICE
130	150	DPARTP130
160	180	DPARTP160
180	200	DPARTP180
200	220	DPARTP200
250	270	DPARTP250

Terminale antiriflusso



Ø i	Ø e	CODICE
130	150	DPARTAR130
160	180	DPARTAR160
180	200	DPARTAR180
200	220	DPARTAR200
250	270	DPARTAR250

Terminale tronco cono



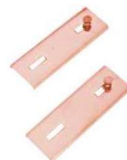
Ø i	Ø e	CODICE
130	150	DPARTTC130
160	180	DPARTTC160
180	200	DPARTTC180
200	220	DPARTTC200
250	270	DPARTTC250

Collare di fissaggio regolabile da 4 a 8 cm



Ø i	Ø e	CODICE
130	150	ARCL150
160	180	ARCL180
180	200	ARCL200
200	220	ARCL220
250	270	ARCL270

Prolunga per collare di fissaggio



cm	CODICE
10	ARP10
15	ARP15
20	ARP20
25	ARP25
30	ARP30

Tutti i Ø su richiesta.

Ø 080/100 e 100/120 vedere ISO 10 a pag. 46

Fascetta di serraggio



Ø i	Ø e	CODICE
130	150	ARFS150
160	180	ARFS180
180	200	ARFS200

Fascetta di serraggio H 30 mm



Ø i	Ø e	CODICE
130	150	ARFSH150
160	180	ARFSH180
180	200	ARFSH200
200	220	ARFSH220
250	270	ARFSH270

Bulloneria

Tassello acciaio



Ø mm	CODICE
6	ATI06
8	ATI08
10	ATI10

Rondella piatta inox



Ø mm	CODICE
6	ARI06
8	ARI08
10	ARI10

Vite inox



Ø mm	CODICE
6	AVI7006
8	AVI7008
10	AVI7010

Dado esagonale inox



Ø mm	CODICE
6	ADI06
8	ADI08
10	ADI10

Barra filettata inox



Ø mm	CODICE
6	ABI06
8	ABI08
10	ABI10

Tondino per cappotto



Ø mm	Lmm	CODICE
16	1000	ATC16

Fascetta cavi tiranti



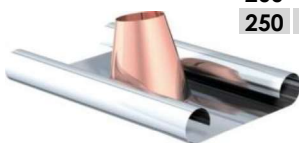
Ø i	Ø e	CODICE
130	150	ARFCT150
160	180	ARFCT180
180	200	ARFCT200
200	220	ARFCT220
250	270	ARFCT270

Rosone copriforo



Ø i	Ø e	CODICE
130	150	ARROSON150
160	180	ARROSON180
180	200	ARROSON200
200	220	ARROSON220
250	270	ARROSON270

Faldale inclinato 5°-25° rame base alluminio



Ø i	Ø e	CODICE
130	150	ARFI25150
160	180	ARFI25180
180	200	ARFI25200
200	220	ARFI25220
250	270	ARFI25270

Il faldale deve essere abbinato al collare antintemperie ARCAI...

Faldale piano rame base alluminio



Ø i	Ø e	CODICE
130	150	ARFP150
160	180	ARFP180
180	200	ARFP200
200	220	ARFP220
250	270	ARFP270

Il faldale deve essere abbinato al collare antintemperie ARCAI...

Tutti i Ø su richiesta.

Ø 080/100 e 100/120 vedere ISO 10 a pag. 46

Faldale inclinato 5°-25° rame base piombo



Ø i	Ø e	CODICE
130	150	ARFIP25150
160	180	ARFIP25180
180	200	ARFIP25200
200	220	ARFIP25220
250	270	ARFIP25270

Il faldale deve essere abbinato al collare antintemperie ARCAI...

Accessori per Terminali

Cavo acciaio



Ø mm	CODICE
3	ACO3

Morsetto in acciaio per cavo da 4:6



CODICE
AM6

Tenditore a due occhi acciaio



Ø mm	CODICE
6	AT26

Passacavo in acciaio



CODICE
APC3

Collare antintemperie



Ø i	Ø e	CODICE
130	150	ARCAI150
160	180	ARCAI180
180	200	ARCAI200
200	220	ARCAI220
250	270	ARCAI270

Il collare antintemperie deve essere abbinato al faldale ARF...

Guarnizione di tenuta silconica



Ø i	Ø e	CODICE
130	150	AGSR130
160	180	AGSR160
180	200	AGSR180
200	220	AGSR200
250	270	AGSR250

Sportello per nicchia zincato



CODICE
ASNI

Targa dati impianto



CODICE
ATI

La targhetta è obbligatoria ad ogni installazione completa di un sistema fumario.

Scivolante



CODICE
ASCI

Grasso adatto per agevolare l'innesto degli elementi. Si raccomanda di non utilizzare altri prodotti lubrificanti.

Tutti i Ø su richiesta.

Ø 080/100 e 100/120 vedere ISO 10 a pag. 46